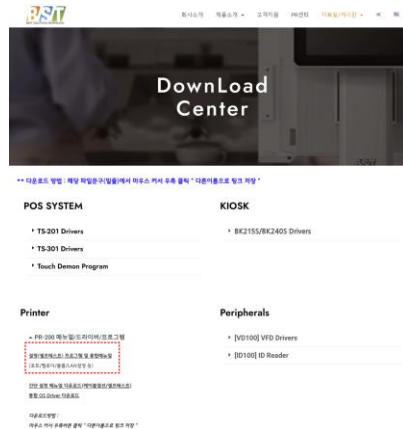


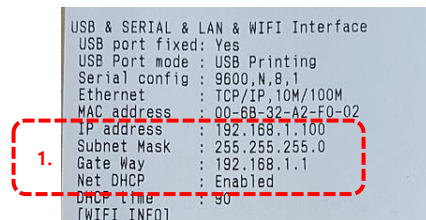
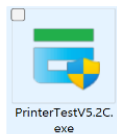
# PR-200

## LAN 설정법



### 설정 프로그램 준비

설정프로그램 다운로드  
[www.bstkr.com](http://www.bstkr.com) -> download 게시판

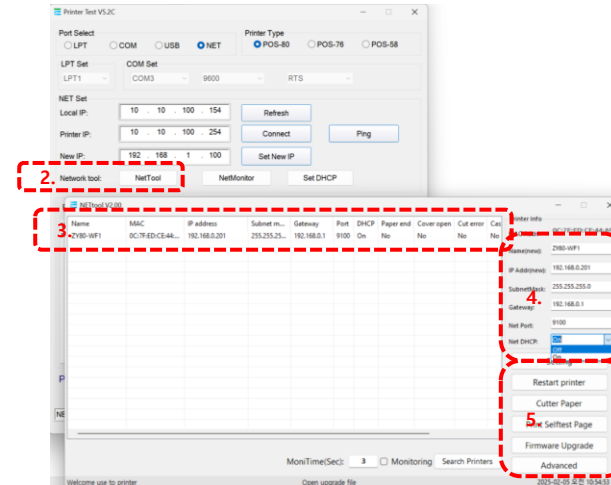


### LAN설정을 위한 프린터 접속 확인

주의 : 프린터와 호스트(POS/KIOSK/PAD)등이  
필히 동일한 네트워크 공유기에 접속되어 있을 것.

1. PR-200 LAN 초기 설정.  
LAN케이블을 프린터에 꽂은 상태로 프린터 전원을 켜면  
프린터의DHCP(IP를 자동 할당)기능이 켜져 있어 IP를 자동으로 받음.

- IP가 자동 할당되지 않는경우.
- 동일 네트 워크 가 아닌 경우
  - 전원을 켜 후 랜을 연결할 경우, 전원을 다시켰다 켤것.

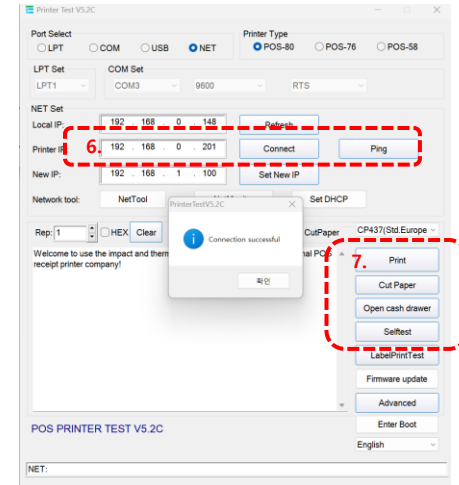


### IP확인 및 변경 / DHCP(IP 자동할당) 끄기.

PrinterTestV\*\*.exe실행

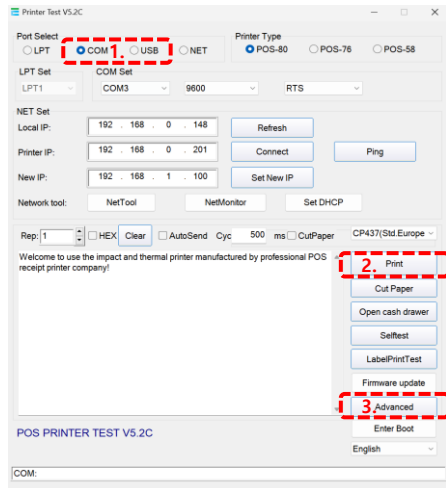
2. 할당 받은 IP확인을 위해 "Nettool"버튼 클릭  
클릭 시 우측 4번창에 IP관련 정보 표시 됨.
3. 서칭 창에 프린터 검색 여부확인,  
클릭 시 우측 4번창에 IP관련 정보 표시 됨.
4. DHCP(IP자동할당)의해 재 부팅시 IP의 변경가능성이 있어  
필히 IP확인 및 변경시 Net DHCP를 OFF로 수정 할 것.
5. "Setting" 버튼클릭 후 "Print Selftest Page"로 정상인쇄 확인.

설정 끝.



### 인쇄 테스트

6. IP입력 후 "Connection" 클릭.  
Connection successful 팝업 창 확인.
7. "Print" 버튼 클릭시 인쇄

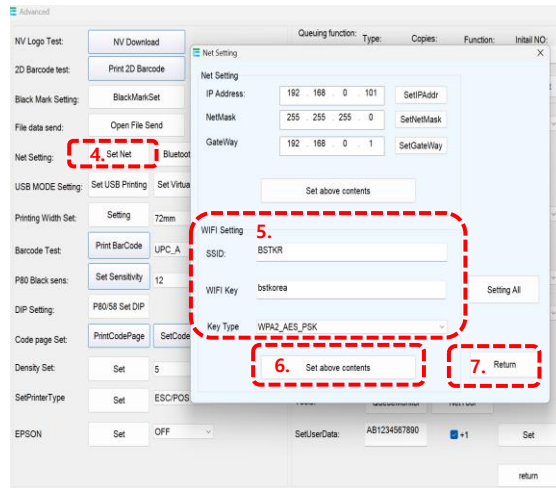


#### 설정을 위한 프린터 접속

PrinterTestV\*\*.exe 실행

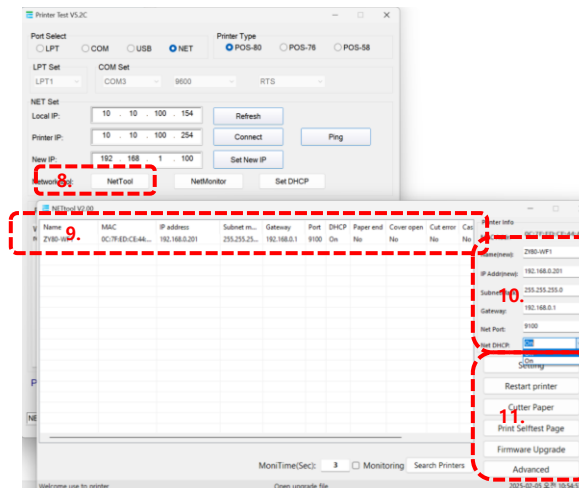
**주의 : 프린터와 호스트(POS/KIOSK/PAD)등이  
필히 동일한 네트워크 공유기에 접속되어 있을 것.**

1. POS or PC와 유선통신 연결 후 해당 포트 클릭.
2. 프린트버튼을 눌러 정상출력(통신) 여부 확인.
3. Advanced 버튼을 클릭하여 wifi 통신설정 진입.



#### 무선공유기(AP) 접속 설정

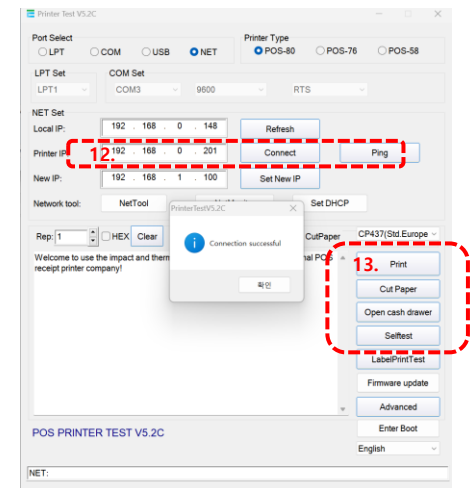
4. Setnet 클릭
5. WIFI 공유기 관련 설정(사전확인)  
무선 공유기 SSID / Password입력  
\*\* 주의 : IP는 별도로 설정하지 말 것. (8번의 nettool에서 변경)  
기존 IP와 충돌가능성.
6. "Select above contents" 버튼클릭  
\* 정상적으로 무선공유기 접속시 셋팅 용지 출력됨.
7. "Return"버튼클릭



#### IP확인 및 변경 / DHCP(IP 자동할당) 끄기.

8. "nettool" 클릭
9. 서칭 창에 무선프린터 검색 여부확인,  
클릭 시 우측 10번창에 정보 표시 됨.
10. DHCP(IP자동할당)의해 재접속시 IP의 변경가능성이 있어  
필히 IP확인 및 변경시 DHCP를 OFF로 수정 할 것.
11. "Setting" 버튼클릭 후 "Print Selftest Page"로 정상인쇄 확인.

설정 끝.



#### 인쇄 테스트

12. IP입력 후 "Connection" 클릭.  
Connection successful 팝업 창 확인.
13. "Print" 버튼 클릭시 인쇄